



Vertriebspartner von

HEINZ VON HEIDEN[®]
MASSIVHÄUSER

Das ist Dein Haus.



Vorteilspreis:
244.000 EUR [3]

Ausstattungsvariante: Sockelverkleinerung und eingerückter Hauseingang gegen Mehrpreis.

Sicher bauen und sparen!

Ihr schlüsselfertiges^[1], faires Heinz von Heiden Individualhaus Villa S10 150 ist jetzt zum Greifen nah. Verwirklichen Sie Ihren Traum vom Eigenheim und profitieren Sie von einem **Plus an Bauleistungen**:

- + **Unser Versprechen:**
Ausgezeichnetes Preis-Leistungs-Verhältnis für erstklassige Häuser.
- + **Ihr Vorteil**
Hochwertige Qualität: solide, energieeffizient und wertbeständig.
- + **Ihre Garantie**
Die Heinz von Heiden Vertragserfüllungsbürgschaft
- + **Ihre Sicherheit**
mit dem 5 Sterne Bauherrenscheckbrief [2]

Wohnfläche

ca. 148 m² (nach WoFIV)

Netto-Grundfläche

ca. 152 m² (nach DIN 277)

Geschosse

2.0

Zimmer

5

Bauart

Massivbau (Porotonstein)
Putzfassade, Walmdach 25°,
2 raumhohe Geschosse, Fundamentplatte

Ausstattung

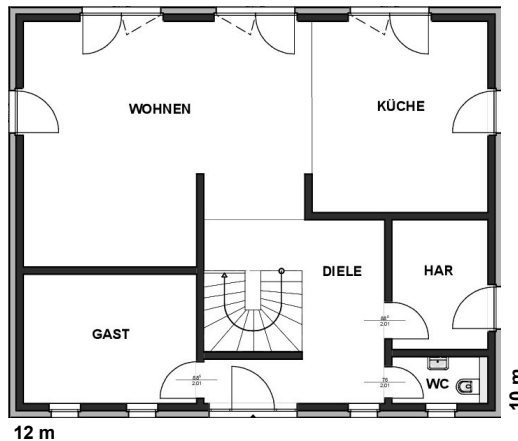
Fußbodenheizung, Wärmepumpe, Lüftungsanlage, elektr. Rollläden, Bad/WC kompl. ausgestattet, bodengleiche Dusche, uvm. (siehe Seite 2),

[1] nur Wand und Bodenbeläge (außer Bad) sind in Eigenleistung.

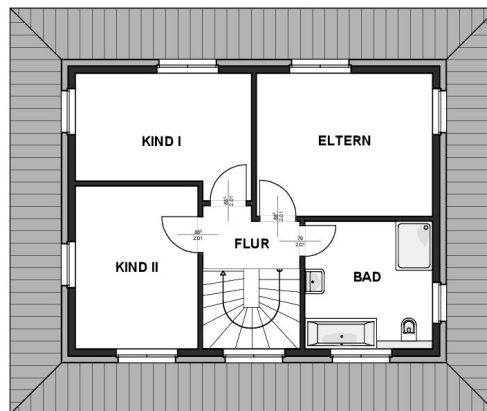
[2] Optional

[3] Die dargestellten Preise gelten für den PLZ-Bereich 69121 Heidelberg. Verschiedene Preis- und Rabattaktionen sind nicht miteinander kombinierbar, eine Barablösung ist nicht möglich. Vorteilspreis versteht sich exkl. Baunebenkosten.

Begrenzte Verfügbarkeit der Aktion! Gültig bei Vertragsabschluss bis 30.06.2019



Wohnen:	37,73 m ²
Küche:	19,55 m ²
Diele:	16,68 m ²
WC:	2,54 m ²
Gast:	12,95 m ²
HAR:	7,14 m ²
EG:	96,57 m ²



Eltern:	14,94 m ²
Kind 1:	11,82 m ²
Kind 2:	11,80 m ²
Bad:	9,64 m ²
Flur:	3,17 m ²
OG:	51,37 m ²
Gesamt:	147,94 m ²

Ihr Wohnraum - die lichtdurchflutete **Villa S10 Individual 150** mit 4 Schlafzimmern. Die Villa bietet sich perfekt sowohl für die Stadt als auch für das Land an. Sie und Ihre Familie haben hier jede Menge Platz, um sich zu entspannen und frei zu entfalten. Die Villa offeriert im Erdgeschoss einen modernen Wohn- und Essbereich, eine offene Küche, ein Gästezimmer bzw. Arbeitszimmer mit Gäste-WC und einen Hauswirtschaftsraum. Im Obergeschoss finden Sie das Elternschlafzimmer, 2 Kinderzimmer sowie ein großes Familienbad.

Ihr zuständiger Berater / Vermittler:

Stadtbüro Heinz von Heiden

Christian Glass

ImmobilienWelt Heidelberg

Rottmannstraße 48
69121 Heidelberg

info@imw-hd.de
06221 - 7286390

Vertragspartner: Heinz von Heiden GmbH Massivhäuser,
Chromstraße 12, 30916 Isernhagen

Vertriebspartner von

HEINZ VON HEIDEN®

MASSIVHÄUSER

Das ist Dein Haus

AUSZUG AUS DER BAULEISTUNGSBESCHREIBUNG

Hier finden Sie die Zusammenfassung unserer Sonderbauleistungsbeschreibung des Aktionshauses „Villa S10 150“.

Die Preise gelten für den Bauort mit der Postleitzahl 69121 Heidelberg unter Berücksichtigung von Erdbebenzone, Wind- und Schneelastzonen. Niedrigenergie-Bauweise EnEV2016 - Ausführung. Bei abweichenden Bauorten kann es zu einem Mehr-, - oder Mindepreis aufgrund von Liefer-, Erdbeben-, Wind-, und Schneelastzonen kommen.

Diese Kurzbaubeschreibung beinhaltet nachfolgend genannte Ausführungspunkte. Es sind nur die Maler-, /Tapezier- und Bodenbelagsarbeiten in Eigenleistung zu erbringen (Wand- und Bodenfliesen in Bädern sind inklusive). Entsprechend sind im Angebotspreis folgende Leistungen enthalten (Kurzform):

- + Inkl. Architekt, Bauantrag, Entwässerungsantrag, Statik, Wärmeschutznachweis und Bauleitung
- + Inkl. Erstellen eines Bodengutachtens mit Höhennivellement
- + Inkl. Innenarchitekt (Einrichtungsexperte für Innenausstattung)
- + Inkl. Baustelleneinrichtung (Bau-WC / Baugerüst, Baumüllentsorgung)
- + Inkl. Erdarbeiten (Mutterboden abschieben, Frostschürze ausheben)
- + Inkl. Frostschürze wärmegeklämt
- + Inkl. Bodenplatte wasserundurchlässig (Betongüte C20/25)
- + Inkl. Außenwände aus Porotonstein (Ziegel) Mauerwerk mit Vollwärmeschutz und Edelstrukturputz
- + Inkl. Innenwände EG & OG Massiv
- + Inkl. Standard Geschosshöhen ca. 2,7 m enthalten
- + Inkl. Zimmermannsdach oder Systembinder mit Braas Harzer Pfanne und Titanzink Regenrinnen
- + Inkl. Haustür in Kunststoff in moderner Ausführung mit 5 Kammerprofil und 2 Seitenelementen aus Glas
- + Inkl. 3-fach verglaste Fenster mit 6-Kammerprofil inkl. Secustik-Sicherheitssystem
- + Inkl. Rollläden PVC mit elektrischem Antrieb
- + Inkl. Außenfensterbänke Aluminium (geräuschgedämmt für Regen und Hagel)
- + Inkl. Innenfensterbänke in poliertem Naturstein /Granit oder Kunststein
- + Inkl. Außenwasserhahn (frostsicher)
- + Inkl. Zimmertüren mit Zarge (schwere Ausführung) in verschiedenen Farben mit Alu- oder Edelstahltürdrücker
- + Inkl. Formschöne und moderne Massivholztreppe Typ Trend
- + Inkl. Elektroinstallation Comfort (lt. BLB: Steckdosen /TV Anschluss / Telefon Anschluss /Klingelanlage / Rauchmelder)
- + Inkl. Sanitärinstallation mit Sanitärkeramik und Sanitärgegenstände von KERAMAG / Geberit usw.
- + Inkl. Bad mit Acrylbadewanne, bodengleicher Dusche, Waschtisch, Wand-WC (spülrandlos), Handtuchheizkörper
- + Inkl. Gäste WC, Wand-WC (spülrandlos) mit Deckel (Absenkautomatik), Handwaschbecken
- + Inkl. Moderne Luftwasserwärmepumpe ROTEX HPSU Compact inkl. Fußbodenheizung in EG und OG
- + Inkl. zentrale Lüftungsanlage MVS (automatische Wohnraumlüftung)
- + Inkl. Bauzeitgarantie sowie 12 Monate Festpreisgarantie
- + Inkl. Blower-Door Test (Dichtigkeitstest)
- + Inkl. HvH Qualitätsprodukte namhafter Markenhersteller
- + Inkl. Baufertigstellungsversicherung
- + Inkl. 5 Sterne Bauherrenschutzbrief (Bauwesen, -Feuer, -Rohbau, -Haftpflicht, -Bauleistungsversicherung) auf Wunsch
- + Inkl. gegen Mehrpreis KFW55 oder KFW40, 40+ Ausführung

Auf Wunsch erhalten Sie das Haus bspw. mit folgender individueller Ausstattung:

Photovoltaikanlage - Staubsaugeranlage - Wäscheschacht - Hausvergrößerung - Pelletheizung oder Gasheizung statt Wärmepumpe - Smart Home - Alarmanlage - Massivgarage - Fensterrahmen farbig - Keller usw.



Das Heinz von Heiden Stadtbüro Heidelberg freut sich auf Ihren Besuch!

Stadtbüro Heidelberg: Rottmannstraße 48 - 69121 Heidelberg – Handschuhsheim unter der Leitung von Christian Glass - ImmobilienWelt Heidelberg.

Beratungstermine nach Vereinbarung!

Mail: info@imw-hd.de

Tel: 06221 - 7286390