



Vertriebspartner von

HEINZ VON HEIDEN[®]
MASSIVHÄUSER

Das ist Dein Haus.



Vorteilspreis:
205.000 EUR [3]

Ausstattungsvariante: Verklammerung und Fensterrahmen in anthrazit gegen Mehrpreis erhältlich.

Sicher bauen und sparen!

Ihr schlüsselfertiges^[1], faires Heinz von Heiden Massivhaus „ALTO Individual 130“ ist jetzt zum Greifen nah. Verwirklichen Sie Ihren Traum vom Eigenheim und profitieren Sie von einem **Plus an Bauleistungen**:

+ Unser Versprechen:
Ausgezeichnetes Preis-Leistungs-Verhältnis für erstklassige Häuser.

+ Ihr Vorteil
Hochwertige Qualität: solide, energieeffizient und wertbeständig.

+ Ihre Garantie
Die Heinz von Heiden Vertragserfüllungsbürgschaft

+ Ihre Sicherheit
mit dem 5 Sterne Bauherrenschutzbrief [2]

Wohnfläche

ca. 123 m² (nach WoFIV)

Netto-Grundfläche

ca. 133 m² (nach DIN 277)

Geschosse

1,5

Zimmer

5

Bauart

Massivbau (Porotonstein)
Putzfassade, Satteldach 45°,
Stadthausgiebel, Fundament-
platte

Ausstattung

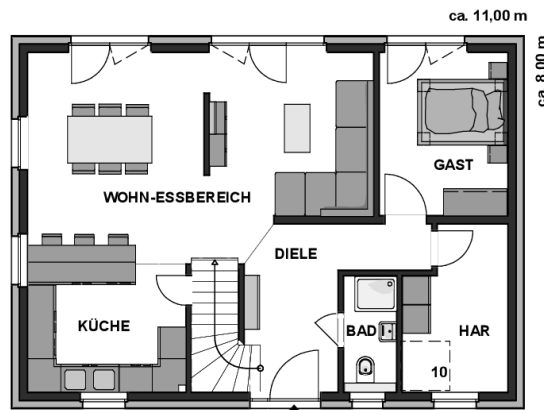
Fußbodenheizung, Wärmepumpe,
Lüftungsanlage, elektr. Roll-
läden, Bäder kompl. ausgestat-
tet, bodengleiche Duschen uvm.
(siehe Seite 2)

[1] nur Wand und Bodenbeläge (außer Bad) sind in
Eigenschaft.

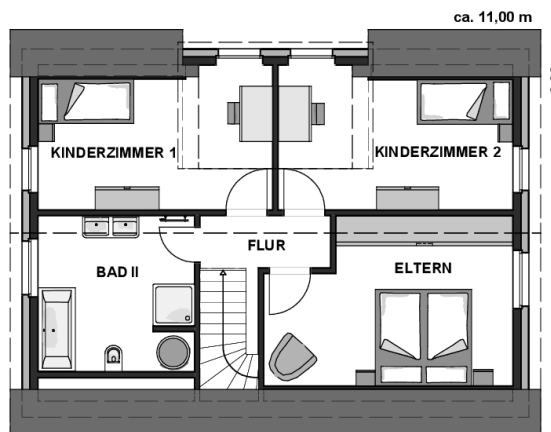
[2] Optional

[3] Die dargestellten Preise gelten für den PLZ-Bereich
69121 Heidelberg. Verschiedene Preis- und Rabattaktio-
nen sind nicht miteinander kombinierbar, eine Barablö-
sung ist nicht möglich. Vorteilspreis versteht sich exkl.
Baunebenkosten.

**Begrenzte Verfügbarkeit der Aktion! Gültig
bei Vertragsabschluss bis 30.06.2019!**



Wohnen:	30,50 m ²
Küche:	10,01 m ²
Diele:	8,36 m ²
Bad I:	2,72 m ²
Gast:	9,41 m ²
HAR:	7,12 m ²
Gesamt:	68,12 m²



Eltern:	15,12 m ²
Kind 1:	12,94 m ²
Kind 2:	12,96 m ²
Bad II:	10,04 m ²
Flur:	3,53 m ²
Gesamt:	54,59 m²

Ihr Wohntraum - das lichtdurchflutete Massivhaus „ALTO Individual mit ca. 123 m² Wohnfläche bietet sich perfekt sowohl für die Stadt als auch für das Land an. Sie und Ihre Familie haben hier jede Menge Platz, um sich zu entspannen und frei zu entfalten. Das Haus offeriert im Erdgeschoss einen modernen Wohn- und Essbereich, eine offene Küche mit Abstellraum, ein Gästezimmer mit Gäste-Bad und einen Hauswirtschaftsraum. Im Obergeschoss finden Sie das großzügige Elternschlafzimmer, 2 Kinderzimmer sowie ein modernes Familienbad. Stauraum finden Sie im darüberliegenden Spitzboden.

Ihr zuständiger Berater / Vermittler:

Stadtbüro Heinz von Heiden
Christian Glass
ImmobilienWelt Heidelberg

Rottmannstraße 48
69121 Heidelberg

info@imw-hd.de
06221 - 7286390

Vertragspartner: Heinz von Heiden GmbH Massivhäuser,
Chromstraße 12, 30916 Isernhagen

Vertriebspartner von

HEINZ VON HEIDEN[®]
MASSIVHÄUSER

Das ist Dein Haus

AUSZUG AUS DER BAULEISTUNGSBESCHREIBUNG

Hier finden Sie die Zusammenfassung unserer Sonderbauleistungsbeschreibung des Aktionshauses „ALTO Individual 130“.

Die Preise gelten für den Bauort mit der Postleitzahl 69121 Heidelberg unter Berücksichtigung von Erdbebenzone, Wind- und Schneelastzonen. Niedrigenergie-Bauweise; EnEV2016 - Ausführung. Bei abweichenden Bauorten kann es zu einem Mehr-, - oder Minderpreis aufgrund von Liefer-, Erdbeben-, Wind-, und Schneelastzonen kommen.

Diese Kurzbaubeschreibung beinhaltet nachfolgend genannte Ausführungspunkte. Es sind nur die Maler-, /Tapezier- und Bodenbelagsarbeiten in Eigenleistung zu erbringen (Wand- und Bodenfliesen in Bädern sind inklusive). Entsprechend sind im Angebotspreis folgende Leistungen enthalten (Kurzform):

- + Inkl. Architekt, Bauantrag, Entwässerungsantrag, Statik, Wärmeschutznachweis und Bauleitung
- + Inkl. Erstellen eines Bodengutachtens mit Höhennivellement
- + Inkl. Innenarchitekt (Einrichtungsexperte für Innenausstattung)
- + Inkl. Baustelleneinrichtung (Bau-WC / Baugerüst, Baumüllentsorgung)
- + Inkl. Erdarbeiten (Mutterboden abschieben, Frostschräge ausheben)
- + Inkl. Frostschräge wärmegeämmt
- + Inkl. Bodenplatte wasserundurchlässig (Betongüte C20/25)
- + Inkl. Außenwände aus Porotonstein (Ziegel) Mauerwerk mit Vollwärmeschutz und Edelstrukturputz
- + Inkl. Innenwände EG & OG Massiv
- + Inkl. Standard Geschosshöhen bis 2,75m enthalten
- + Inkl. Zimmermannsdach oder Systembinder mit Braas Harzer Pfanne und Titanzink Regenrinnen
- + Inkl. Haustür in Kunststoff in moderner Ausführung mit 5 Kammerprofil
- + Inkl. 3-fach verglaste Fenster mit 6-Kammerprofil inkl. Secustik-Sicherheitssystem
- + Inkl. Rollläden PVC mit elektrischem Antrieb
- + Inkl. Außenfensterbänke Aluminium (geräuschgedämmt für Regen und Hagel)
- + Inkl. Innenfensterbänke in poliertem Naturstein /Granit oder Kunststein
- + Inkl. Außenwasserhahn (frostsicher)
- + Inkl. Zimmertüren mit Zarge (schwere Ausführung) in verschiedenen Farben mit Alu- oder Edelstahltürdrücker
- + Inkl. Formschöne und moderne Massivholztreppe Typ Trend
- + Inkl. Elektroinstallation Comfort (lt. BLB: Steckdosen /TV Anschluss / Telefon Anschluss /Klingelanlage / Rauchmelder)
- + Inkl. Sanitärinstallation mit Sanitärkeramik und Sanitärgegenstände von KERAMAG / Geberit usw.
- + Inkl. Bad mit Acrylbadewanne, bodengleicher Dusche, Waschtisch, Wand-WC, Handtuchheizkörper
- + Inkl. Gäste WC: Wand-WC mit Deckel (Absenkautomatik), Handwaschbecken KERAMAG Comfort
- + Inkl. Moderne Luftwasserwärmepumpe ROTEX HPSU Compact inkl. Fußbodenheizung in EG und OG
- + Inkl. Zentrale Lüftungsanlage MVS (automatische Wohnraumlüftung)
- + Inkl. Bauzeitgarantie sowie 12 Monate Festpreisgarantie
- + Inkl. Blower-Door Test (Dichtigkeitstest)
- + Inkl. HvH Qualitätsprodukte namhafter Markenhersteller
- + Inkl. Baufertigstellungsversicherung
- + Inkl. 5 Sterne Bauherrenschutzbrief (Bauwesen, -Feuer, -Rohbau, -Haftpflicht, -Bauleistungsversicherung) auf Wunsch
- + Inkl. gegen Mehrpreis KFW55 oder KFW40, 40+ Ausführung

Auf Wunsch erhalten Sie das Haus bspw. mit folgender individueller Ausstattung:

Photovoltaikanlage - Staubsaugeranlage - Wäscheschacht - Hausvergrößerung - Pelletheizung - Heizkörper statt Fußbodenheizung - Alarmanlage - SmartHome-System - Fensterrahmen farbig - Betonkeller uvm.



Das Heinz von Heiden Stadtbüro Heidelberg freut sich auf Ihren Besuch!

Stadtbüro Heidelberg: Rottmannstraße 48 - 69121 Heidelberg – Handschuhsheim unter der Leitung von Christian Glass - ImmobilienWelt Heidelberg.

Beratungstermine nach Vereinbarung!

Mail: info@imw-hd.de

Tel: 06221 - 7286390